

OMEGA 90 D'LEWE BEGLEEDE BEI KRANKHEET, STIERWEN, DOUD AN TRAUER

Kanner- a Jugendservice

Berodung a Begleedung
fir trauernt Kanner,
Jugendlecher a Familljen



Kannerservice



Wann bei engem Kand de Papp,
d'Mam, d'Geschwëster, e Frënd,
d'Grousselteren oder eng aner Bezuchs-
persoun schwéier krank oder gestuer-
wen ass, stellt dëst eng Erfahrung a
sengem Liewen duer, déi seng weider
Entwécklung beaflosse kann. Eng
wichtig Persoun feelt. Sou ee Verloscht
auszehalen an ze verschaffe kascht vill
Kraaft an Zäit.

Verloschterfahrungen hunn jee no
Alter vum Kand ënnerschiddlech
Auswierkungen op säin Erliewen a
Verhalen. D'Kand brauch Ënnerstët-
zung a Virbillen am Ëmgang mat senger
Trauer. Et brauch Informatiounen an
Erklärungen, Opmierksamkeet, Halt an
Orientéierung.

Och d'Elteren an d'Ëmfeld brauchen a
vill Fäll fachlech Berodung an Infor-
matiounen fir tëschent der Welt vum
Kand an der Welt vun den Erwuessenen
kënnen ze vermëttelen.

Mir bidden un :

Bei enger liewensbedreelecher Krankheet oder engem Doudesfall :

- Berodung an Therapie (fir Kanner ab 4
Joer), eenzel oder an der Famill
- Kannertrauergrupp «Reebougrupp»
- Supervision/ Fallbesprechungen

Weiderbildungen :

- Fir Professioneller (Léierpersonal,
Erzéier, Infirmiëren, Psychologen, ...)

Weider Offeren :

- Präventiven Schoulprojet "Omega
mécht Schoul" zum Thema Doud fir
7-10 järech Kanner
- Bibliothéik
- Trauerwallis fir Kanner bei engem
Doudesfall



Jugendservice

*Bei dir ass ee wichtege Mënsch
gestuerwen ?*

Du kenns een de schwéier krank ass ?

*Oder du bass mam Thema Stierwen,
Doud a Krankheet a Kontakt komm ?*

*Du hues doduerch vläicht Schwiereg-
keeten dech ze konzentréieren, ze
schlofen, hues oft belaschtend Biller,
Suergen a Gedanken, du vermeits dëst
Thema, du fills dech eleng, bass déif
traureg, bass oft gereizt oder rosen,
hues Scholdgefiller, hues Ängscht oder
fills dech eidel, ... a sichts eng neutral
Plaz ?*

*Oder du wëlls einfach just iwwert dat
schwätze wat geschitt ass ?*

*Du wëlls Jugendlecher kenneléieren déi
eppes ähnlech erlieft hunn ?*

*Du sichts e Wee mat denger Trauer
anescht ëmzegoen an dat ze
verschaffen wats du erlieft hues ?*

Dann bass du hei richtig.

*Mir begleeden an ënnerstëtzen dech an
denger Trauer esouwuel eenzel, ewéi
och an der Grupp.*

*Mir sichen zesumme mat dir no Weeër,
fir déi Belaaschtung besser auszehalen
an dermat ëmzegoen.*

*Mir huelen deng Gefiller a Froen eescht
a ginn vertraulech dermat em.*

Mir bidden un :

Bei enger liewensbedreelecher Krankheet oder engem Doudesfall:

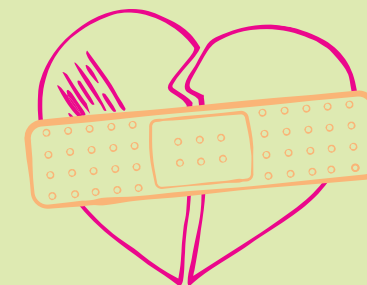
- Berodung an Therapie (fir
Jugendlecher ab 12 Joer), eenzel
oder an der Famill
- Jugendtrauergrupp
- Supervisioun/Fallbesprechungen

Weiderbildungen :

- fir Professioneller (Léierpersonal,
Erzéier, Infirmiëren, Psychologen, ...)

Weider Offeren :

- Bibliothéik
- Trauerwallis fir Jugendlecher bei
engem Doudesfall



Eis Approche :

Ass individuell an dem Alter an
de Bedürfnisser vun de Kanner an
Jugendlechen ugepasst. Dobäi
ginn ënnerschiddlech Methoden,
souwuel an der Einzel- wei och an
der Gruppenbegleedung genotzt. Fir
Kanner notze mir dobäi speziell kreativ
an spilleresch Methoden.

Eist Team :

Mir sinn ee professionellt Team vun
Psychologen/Psychotherapeute
mat jorelaanger Erfahrung an der
Begleedung vun trauernde Kanner,
Jugendlechen an hire Familien. Nieft
Ausbildungen an der Palliativfleg
an als Trauerbegleeder, hunn mir
therapeutesch Zousazausbildungen.

Eist Team schwätzt : Lëtzebuergesch,
Däitsch, Franséisch, Portugisesch,
Italienesch an Englesch

Käschten :

D'Käschte fir de Suivi vun de Kanner a
Jugendleche ginn gréisstendeels vum
Office National de l'Enfance (ONE)
iwwerholl.

Verschiede Projeten (z.B. "Omega
mécht Schoul", Trauergruppen) vum
Kanner- a Jugendservice ginn reng vu
Spenden finanzéiert.

Ons Zieler sinn :

- Kanner, Jugendlecher, Elteren an dat
weidert Ëmfeld (Schoul, Frënn,..) no
engem Doudesfall oder schwéierer
Krankheet z'informéieren, ze
orientéieren, ze entlaaschten an ze
ënnerstëtzen.
- Kanner a Jugendlechen eng Platz
ginn, hir Gefiller a Gedanken
auszedrücken a léisungsorientéiert
Übungen kennenzeléieren déi si
stärken.
- Hier schwiereg Situatioun lues a lues
ze realiséieren an ze verschaffen.
- Trauer zouzeloossen an en Liewen
ouni dee Verstuerwene weiderliewen.

Berodung (ob Rendez-vous) :

Méindes - Freides vun 8.00-17.00 Auer.

Tel: 26 00 37-1.

Mir bidden och Berodungen zu
Ettelbréck un.



D'Lieue begleede bei Krankheet, Stierwen, Doud an Trauer

Adress : 2, rue de Chiny
L-1334 Luxembourg

Tel : 26 00 37-1

Fax : 26 00 37-650

E-mail : info@omega90.lu

www.omega90.lu

LU49 1111 0726 1761 0000 (CCPLLULL)

Ënnerstëtzt eis andeem dir Fan
vun eiser Facebooksät gitt

OMEGA 90 ACCOMPAGNER LA VIE FACE À LA MALADIE, LA MORT ET AU DEUIL

Kanner- a Jugendservice

Conseil et accompagnement
des enfants, des jeunes et
des familles en deuil

Service enfants



Lorsque le père, la mère, le frère, la sœur, un(e) ami(e), les grands-parents ou toute autre personne proche d'un enfant est gravement malade ou meurt, c'est un bouleversement important dans la vie de cet enfant qui marque son futur développement. Traverser une telle perte demande du temps et de la force.

L'expérience d'une perte aura, selon l'âge de l'enfant, des impacts différents sur son vécu et son comportement. L'enfant a besoin de soutien et de repères pour pouvoir vivre sa tristesse. Il a besoin d'explications, d'attention, de réconfort et d'orientation.

Dans de nombreux cas, les parents et l'environnement proche ont également besoin des informations afin de mieux accompagner et comprendre les différences dans le vécu du deuil.

Notre offre :

Lors d'un décès ou d'une maladie grave :

- Accompagnement et thérapie (pour enfants à partir de 4 ans)
- Groupe de deuil « Reebougrupp »
- Supervisions/ Consultations

Formations :

- Pour professionnels (pédagogues, enseignants, éducateurs, infirmiers, psychologues...)

Offres supplémentaires :

- Projet de prévention « Omega mécht Schoul » conçu pour des enfants entre 7 et 10 ans
- Bibliothèque
- "Trauerwallis" (valise de deuil) pour enfants en cas de décès

Service adolescents

Tu as perdu une personne importante ?

Tu connais quelqu'un qui est atteint d'une maladie grave ?

Ou tu as été en contact avec les sujets de la mort, du deuil et de la maladie ?

Tu as peut-être du mal à te concentrer, à dormir, tu te sens souvent perturbé par des images, tu te fais des soucis, tu évites le sujet, tu te sens seul, triste, tu es souvent agacé ou fâché, tu te sens coupable, tu as peur ou tu te sens vide... et tu cherches une place neutre ?

Ou souhaites-tu tout simplement parler de ce qui s'est passé ?

tu voudrais faire la connaissance d'autres jeunes qui ont vécu des situations similaires ?

Tu cherches à gérer ton deuil et comprendre ce que tu as vécu ?

Chez nous tu trouveras du soutien.

Nous t'accompagnons et te soutenons dans ton deuil, soit en individuel ou en groupe.

Nous cherchons ensemble des moyens à traverser cette période difficile.

Nous te prenons au sérieux avec tes questions et tes émotions.

Notre offre :

Lors d'un décès ou d'une maladie grave :

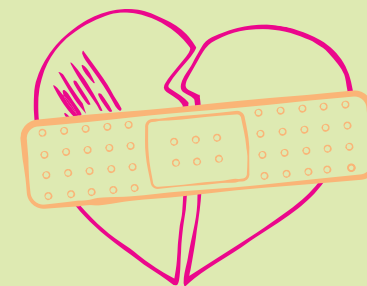
- Accompagnement et thérapie (pour adolescents à partir de 12 ans, individuelle ou en famille)
- Groupe de deuil pour adolescents
- Supervisions/Consultations

Formations :

- Pour professionnels (pédagogues, enseignants, éducateurs, infirmiers, psychologues...)

Offres supplémentaires :

- Bibliothèque
- "Trauerwallis" (valise de deuil) pour adolescents en cas de décès



Notre approche :

Nous adaptons notre approche individuellement à l'âge et aux besoins des enfants et adolescents. Nous utilisons des méthodes différentes, aussi bien en accompagnement individuel qu'en groupe. Nous proposons des méthodes particulièrement créatives et ludiques.

Notre équipe :

Nous sommes une équipe professionnelle de psychologues/ psychothérapeutes expérimentés et spécialisés dans l'accompagnement du deuil des enfants, des adolescents et leurs familles depuis de nombreuses années. Etant formé en soins palliatifs et en tant qu'accompagnateur de deuil, nous disposons de différentes compétences thérapeutiques supplémentaires.

Notre équipe parle luxembourgeois, allemand, français, portugais, italien et anglais.

Frais :

Les frais pour le suivi d'enfants et d'adolescents sont couverts en grande partie par l'Office National de l'Enfance (ONE).

Quelques projets de notre service pour enfants et adolescents sont exclusivement financés par des dons.

Nos objectifs :

- Informer, orienter, soulager et soutenir les enfants, adolescents, parents et l'entourage (école, amis, ...) lors d'un décès ou d'une maladie grave.
- Permettre l'expression individuelle des émotions et des pensées de l'enfant et de l'adolescent et d'activer ensemble des solutions et des ressources qui lui sont propres.
- Les aider à réaliser leur perte et à traverser le processus de deuil.
- Accepter le deuil et vivre une vie sans le défunt.

Consultations (sur rendez-vous) :

Lundi à vendredi de 8h00 – 17h00.

Tél: 26 00 37-1

Nous proposons également des consultations à Ettelbruck.



**Accompagner la vie face
à la maladie, la mort et au deuil**

Adresse: 2, rue de Chiny
L-1334 Luxembourg
Tél.: 26 00 37-1
Fax: 26 00 37-650
E-mail: info@omega90.lu
www.omega90.lu
LU49 1111 0726 1761 0000 (CCPLLULL)

Soutenez-nous en devenant fan
de notre page facebook